



BOLETÍN AGROMETEOROLÓGICO DECÁDICO

2014 - "Año internacional de la Agricultura Familiar" (FAO)

TERCERA DÉCADA DE FEBRERO 2014

Edición: Natalia Soledad Bonel
Departamento Agrometeorología
Servicio Meteorológico Nacional

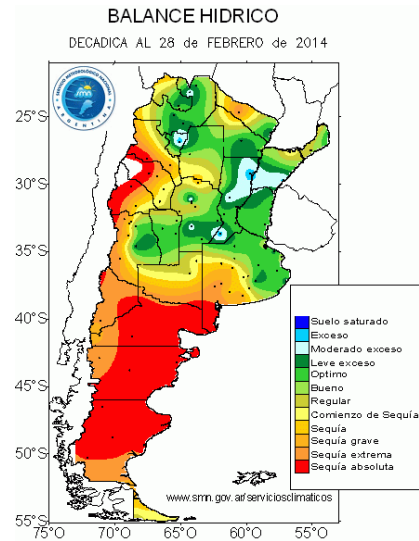
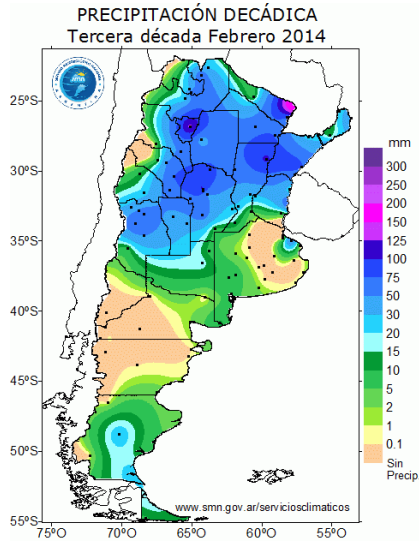
Redactores: Natalia Soledad Bonel
Elida Carolina González Morinigo
María Eugenia Bontempi
Departamento Agrometeorología
Servicio Meteorológico Nacional

Dirección Postal: Servicio Meteorológico Nacional
Dorrego 4019 (C1425GBE)
Ciudad Autónoma de Buenos Aires. Argentina

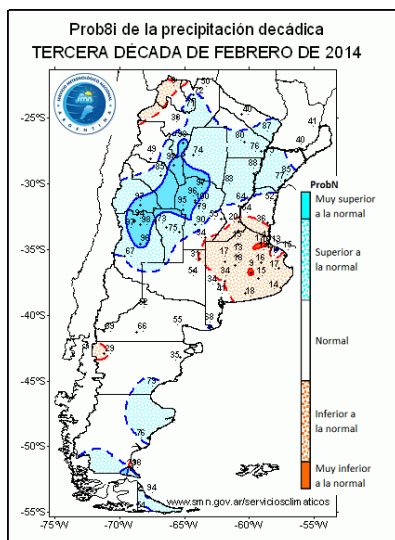
Teléfonos: 5167-6767 (interno 18731/18733)

Correo Electrónico: agro@smn.gov.ar

Santa Fe (105mm en Reconquista) y norte de Córdoba (102.7mm en Córdoba Aero y 88.7mm en el Observatorio).



En esta última localidad, estas lluvias fueron record, es decir, superaron al 100% de los casos analizados del período 1981-2010, mientras que en Tucumán, este de Catamarca, sur de San Juan y norte de Mendoza, fueron muy superiores a las normales.



De esta manera, se extendió el área con buenas condiciones hídricas de los suelos, abarcando ahora también a casi toda la provincia de Córdoba, de acuerdo con el índice analizado. (Análisis no válido en áreas de montañas y sierras, ni en zonas inundadas por desborde de ríos).